

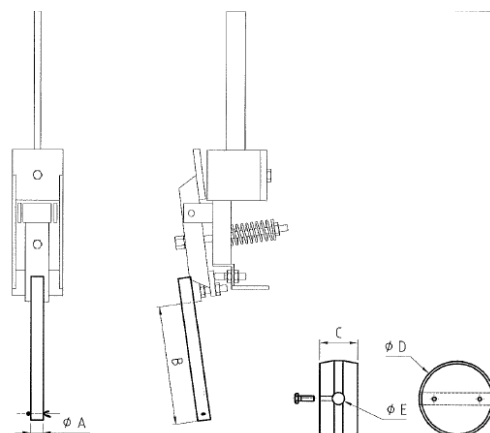
Tintement électromagnétique à boule réglable

Il existe une large gamme de tintements en fonction du domaine d'application. Nous vous offrons le choix entre 3 types de tintements électromagnétiques à boule de frappe réglable.

TINTEMENT TYPE 1

Tintement spécialement conçu pour cloches de carillons. Il peut être monté à l'intérieur ou à l'extérieur de la cloche, la boule de frappe dirigée vers le haut ou vers le bas. De multiples réglages sont possibles : longueur du bras de frappe, force de frappe...

Pour obtenir des répétitions rapides, une platine spéciale peut être incorporée.



Fixation intérieure



Fixation Mât



Fixation Equerre

TINTEMENT 3R

Tintement des cloches de 10 à 5000 kg pour les sonneries d'heures, d'angélus, de carillons et de glas. Sa rapidité est particulièrement conseillée pour les musiques exécutées par carillons (jusqu'à 10 coups/sec).

De multiples réglages et trois types de fixations sont possibles : sur mât en standard, sur équerre ou à l'intérieur des cloches.

Le contacteur électronique délivre une impulsion temporisée évitant au tintement de rester « collé » en cas d'ordre de commande trop prolongé

TINTEMENT MAZ

Tintement des cloches de 15 kg à 2300 kg pour les sonneries d'heures, d'angélus et de carillons. La puissance et la vitesse de percussion sont réglables donnant à la cloche toutes ses harmonies avec la force souhaitée. L'utilisation du courant continu permet une consommation d'électricité très faible et l'absence de «bruit électrique» pendant le fonctionnement.

La boule de frappe représente la partie qui entre directement en contact avec la cloche. Elle doit être proportionnée avec le poids de la cloche et du marteau électrique utilisé. La longueur du bras de frappe peut être modifiée pour faciliter la fixation du marteau électrique.



(10 tailles de boules de frappe sont proposées)