

Fixations et raccordement conducteurs



AT10 : Agrafe ardoise

Bride en cuivre étamé pour fixation du conducteur sur les toits en tuiles ou ardoises (3 par mètre linéaire)

AT20 : Agrafe tuile



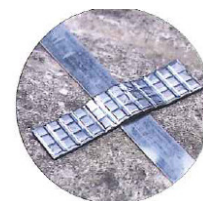
ATC : Attache tuile à clipser

Bride en cuivre étamé équipée d'un clip inox pour fixation du conducteur sur les toits en tuiles (3 par mètre linéaire).



BR : Bride ruber alu

Pour fixation de conducteur sur toiture terrasse (fixation à chaud)



C18 : Fixation rond diam 8 mm

Clip rond en acier inoxydable Ø8 mm monté sur support plastique



CI30X2 : Clip inox pour conducteur 30x2

CI30X3 : Clip inox pour conducteur 30x3

Pour fixation de conducteur sur les bardages métalliques ou toitures fibro ou thermolaquées. Assure une parfaite étanchéité.



CI7.9-201 / CI7.9-520 : Collier inox à bille

201 mm ou 520 mm

CIV30-50 : Collier inox à vis

Pour fixation d'un méplat sur une partie tubulaire d'un mât.



CIC4/8 : Clip inox sur cornière

Pour la fixation d'un méplat sur IPN ou partie tubulaire d'un pylône



CL03 : Collier laiton isolé

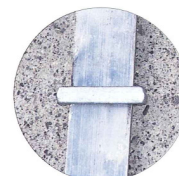
Barrettes laiton montées sur joint néoprène ou isolateur bakélite pour la fixation du conducteur sur les bardages métalliques ou toitures fibro ou thermolaquées. Assure une parfaite étanchéité.



CMG30 : Crampon maçonnerie galvanisé 35x40x8

CMG40 : Crampon maçonnerie galvanisé 45x40x8

Pour la fixation de conducteur sur la maçonnerie, enfoncés dans les avant-trous préalablement tamponnés au plomb



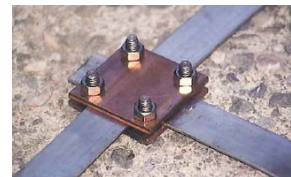
CP : Cheville plomb

CPL : Cheville plastique

Support de fixation des crampons galvanisés



CRBM : Carré de raccordement bi-métaux
CRC30X2 : Carré de raccordement cuivre pour 30x2
CRG : Carré de raccordement acier galvanisé
CRI30X2 : Carré de raccordement inox
 Permet le raccordement en ligne de conducteurs



CS10 : Chape de serrage en acier inox

FCI10X0,7 : Feuillard de cerclage en acier inox
 Permet



PCS30X2 : Plot ciment support conducteur
 Permet le cheminement isolé du conducteur en toiture



PG : Patte de gouttière
 En acier bichromaté, elle permet la mise à la masse des structures métalliques au passage des conducteurs ronds et plats



RP4 : Rivet pop 4/10
RPE4 : Rivet pop étanche 4/10
 Pour la fixation des clips inox 30x2 et 30x3

Composants conformes à la norme NF EN 50164