

# MAT AUTOPORTE

## Fiche produit

REF : PAR-DOC-08

REVISION : A

PAGE 1 / 2



# Mât autoporté

## MAT AUTOPORTE 1500 X 750

Hauteur hors sol : 24 m

Référence : 150 / 75

Utilisation :

Zone 2 Site exposé vent extrême 170 km/h

Charges sur le pylône :

3,0 m<sup>2</sup> à une hauteur de 24,0 m

Règles de calcul :

pylône : NV65 et CM66

Massif : TDF et EDF avec  $\sigma$  2 kg/cm<sup>2</sup> et C 1200 kg/m<sup>3</sup>

Galvanisation à chaud au trempé suivant norme AFNOR A91121

Visserie : acier inoxydable

Section : triangulaire

Entraxes :

base : 1.50 m

Sommet : 0.75 m

Masse : 1423 kg

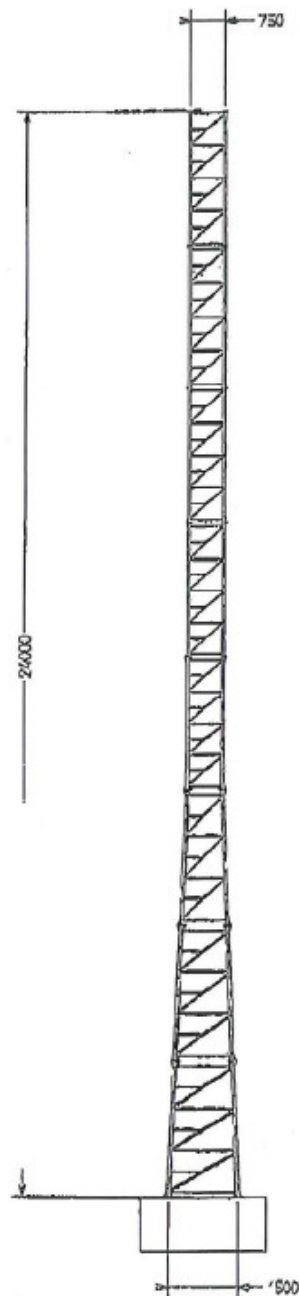
Massif conseillé :

(béton dosé à 350 kg) : 3.6m x 3.6m x 1.3m

Accès :

par échelle extérieure

2 paliers de repos



Le contenu de ce document est la propriété de la société LUSSAULT. Il ne peut-être communiqué ou reproduit sans son autorisation

SIÈGE SOCIAL

ROUTE DE GAUBRETIÈRE - 85130 TIFFAUGES - FRANCE - TÉL. +33(0)2 51 65 75 75 - FAX +33(0)2 51 65 71 90

AGENCE SUD-OUEST

ZAC DES PYRÉNÉES - 6 RUE DU TROUMOUSSE - 65420 IBOS - FRANCE - TÉL. +33(0)5 62 38 00 62 - FAX +33(0)5 62 38 03 18

AGENCE SUD-EST

ZAC DE FREJORGUES EST - RUE DU RAJOL - 34130 MAUGUIO - FRANCE - TÉL. +33(0)4 67 95 32 93 - FAX +33(0)4 67 95 40 00

[info@lussault.fr](mailto:info@lussault.fr) / [www.lussault.fr](http://www.lussault.fr)

LUSSAULT SAS / CAPITAL : 251 540 € / APE : 2562B / TVA INTRACOM : FR 91 432 645 505 / SIRET : 432 645 505 0002



# MAT AUTOPORTE

## Fiche produit



REF : PAR-DOC-08

REVISION : A

PAGE 2 / 2

### MAT AUTOPORTE 1500 X 1500

Hauteur hors sol : 24 m

Référence : 1500 / 1500

Utilisation :

Zone 2 Site exposé vent extrême 170 km/h

Charges sur le pylône :

3,0 m<sup>2</sup> en tête

Règles de calcul :

pylône : NV65 et CM66

Massif : selon DTU 13-12 avec  $\sigma$  2 kg/cm<sup>2</sup>

Galvanisation à chaud au trempé suivant norme EN ISO 1461

Visserie : acier galvanisé à chaud et inoxydable

Section : triangulaire

Entraxes :

base : 1.50 m

Sommet : 1.50 m

Masse : 1800 kg

Massif conseillé :

(béton BA25 Fe 500) : 4.0 m x 4.0 m x 1.3 m

Accès :

par échelle intérieure

1 plate-forme intérieure de travail

2 paliers de repos



REFERENCE ELEMENT	HAUTEUR	ENTRAIXE BAS	MEMBRURES	BRIDE HAUTE	BRIDE BASSE	VISSERIE MEMBRURE	CLASSE BOLLONNERIE BRIDE	TRELLIS HORIZONTALS	TRELLIS DIAGONAUX	VISSERIE TRELLIS	ECHELLE
1513D6	6m	1,50m	Ø114,3xØ3,6 E24	PN 16 DN 100 Ep 22mm E24	PN 16 DN 100 Ep 22mm E24	24 Boulons16x100 GALVA 48 Rondelles 48 Ecrous	10.9	Ø 48,3x2,9 E24 T151DA	Ø 60,3x2,9 E24 T151DB	84 Boulons 12x60 GALVA 84 Rondelles 168 Ecrous	2 E3A
1513D6	6m	1,50m	Ø114,3xØ3,6 E24	PN 16 DN 100 Ep 22mm E24	PN 16 DN 100 Ep 22mm E24	24 Boulons16x100 GALVA 48 Rondelles 48 Ecrous	10.9	Ø 48,3x2,9 E24 T151DA	Ø 60,3x2,9 E24 T151DB	84 Boulons 12x60 GALVA 84 Rondelles 168 Ecrous	2 E3A
1516D6	6m	1,50m	Ø114,3xØ3,6 E36	PN 16 DN 100 Ep 25mm E24	PN 16 DN 100 Ep 25mm E24	24 Boulons16x100 GALVA 48 Rondelles 48 Ecrous	10.9	Ø 48,3x2,9 E24 T151DA	Ø 60,3x2,9 E24 T151DB	84 Boulons 12x60 GALVA 84 Rondelles 168 Ecrous	2 E3A
1516D6	6m	1,50m	Ø114,3xØ3,6 E36	PN 16 DN 100 Ep 25mm E24	PN 16 DN 100 Ep 25mm E24	24 Boulons16x100 GALVA 48 Rondelles 48 Ecrous	10.9	Ø 48,3x2,9 E24 T151DA	Ø 60,3x2,9 E24 T151DB	84 Boulons 12x60 GALVA 84 Rondelles 168 Ecrous	2 E3A
EPN6151	1m	1,50m	Ø114,3 x Ø	PN 16 DN 100 Ep	-	-	-	CEPM6151	CEPM6151D	-	-

Le contenu de ce document est la propriété de la société LUSSAULT. Il ne peut-être communiqué ou reproduit sans son autorisation

**SIÈGE SOCIAL** ROUTE DE GAUBRETIÈRE - 85130 TIFFAUGES - FRANCE - TÉL. +33(0)2 51 65 75 75 - FAX +33(0)2 51 65 71 90  
**AGENCE SUD-OUEST** ZAC DES PYRÉNÉES - 6 RUE DU TROUMOUSSE - 65420 IBOS - FRANCE - TÉL. +33(0)5 62 38 00 62 - FAX +33(0)5 62 38 03 18  
**AGENCE SUD-EST** ZAC DE FREJORGUES EST - RUE DU RAJOL - 34130 MAUGUIO - FRANCE - TÉL. +33(0)4 67 95 32 93 - FAX +33(0)4 67 95 40 00



**info@lussault.fr / www.lussault.fr**  
 LUSSAULT SAS / CAPITAL : 251 540 € / APE : 2562B / TVA INTRACOM : FR 91 432 645 505 / SIRET : 432 645 505 0002